

# Apartemen Asthana Kemang

Jl. Ampera Raya No.1A, RT.5/RW.6, Cilandak Tim., Ps. Minggu, Kota Jakarta Selatan, Daerah Khusus Ibukota Jakarta 1255



# ASTHANA KEMANG

Luxury Apartments in South Jakarta

New Tower Nakula  
**FREE DP\***

Smart Home - Semi Furnished  
Limited for 30 Units

Soaring 37 stories high, Asthana Kemang is an incredible addition to the sparkling skyline of Kemang, South Jakarta. Close proximity to the CBD and International schools, Clubs, Restaurant and shopping malls. Kemang's vibrant and dynamic environment sets Asthana Kemang as the newly desired place to live, reflecting a life with overflowing pleasure.



**Congratulation 100% Sold Tower Sadewa**





Exclusive amenities are paired with the privileges of living above Asthana Kemang



Indulge yourself at The Nakula AI-Fresco Dining Street



Plaza Area Pasren Asthana



Forest Area Pasren Asthana



Homes perfected for an elevated lifestyle



Lifestyle Mall (phase II)

Reach Out

To Your Nearest Property Agent

  
asthana.kemang

DISCLAIMER: Pernyataan, informasi, dan penggambaran dalam buklet ini tidak dapat dimaklukkan sebagai pernyataan atau representasi fakta, dan tidak dimaklukkan sebagai bagian dari penawaran, pernyataan, atau jaminan (baik tersurat maupun tersirat) oleh PT SKB. Secara khusus, ilustrasi dan rendering seperti gambar hanyalah kerangka acuan, dan bukan representasi fakta.





[www.sava.co.id](http://www.sava.co.id)



Sava Properti

# APARTEMEN ETNIK

Mulai Dari

**Rp. 1,5 M-an**

Lokasi Kemang, Jakarta Selatan











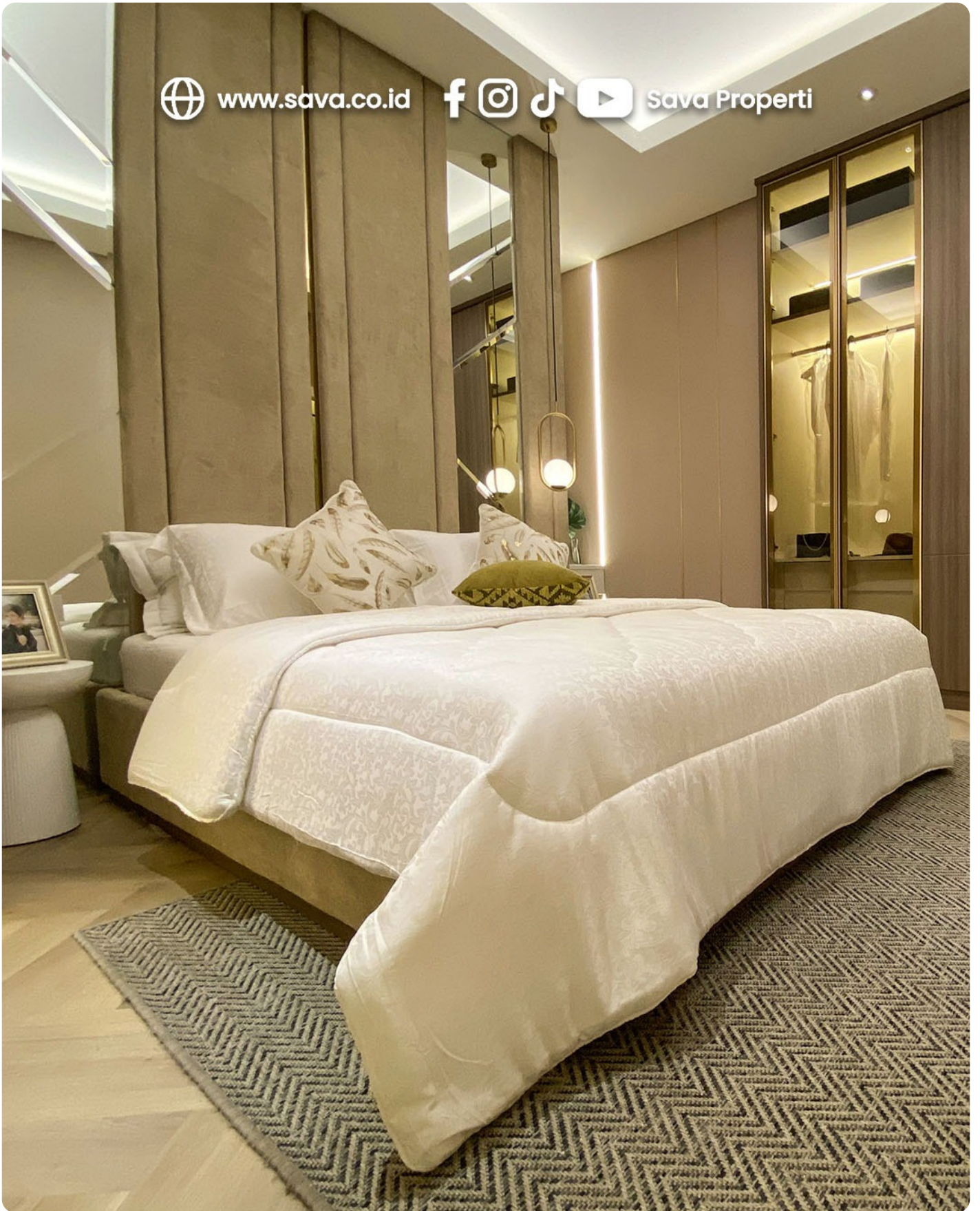




 [www.sava.co.id](http://www.sava.co.id)



Sava Properti











[www.sava.co.id](http://www.sava.co.id)



Sava Properti







[www.sava.co.id](http://www.sava.co.id)



Sava Properti







**Rp. 1,565,511,000**

**Deskripsi**



## ? Apartemen Asthana Kemang - Jakarta Selatan

? Design Etnik Modern

? Konsep Javanese

Apartemen ini sangat cocok buat kamu yang ingin punya hunian nyaman bernuansa Javanese dengan etnik modern serta akses mudah kemana saja. Selain itu, dekat juga dengan kawasan bisnis Jakarta

? Yuk, kepoin sebelum kehabisan unit nya ?

Tersedia 2 Tower :

?Tower Sadewa ? 95% Sold

?Tower Nakula ? Ready

SELLING POINT

AREA SEKITAR :

?CBD TB SIMATUPANG

?SCBD

?INTERNATIONAL SCHOOL

?MALL KEMANG JAKARTA SELATAN

FASILITAS APARTEMEN :

?60% Green Area

?40% Building

- Shoping Mall
- Business Center Room
- Children's Pool
- Swimming Pool
- Fitness Room
- Sky Garden
- Tennis Court
- Pet Friendly

TERSEDIA TIPE :

- 1 Bedroom

- 2 Bedroom

- 3 Bedroom

Harga mulai dari :

IDR. 1,5 Milyar-an

Payment :

Cash & KPA

Installment hingga 72X

PENAWARAN TERBAIK

Bonus free semi furnished :

1. Gratis Smarthome system, Include lampu
2. Ac Split
3. Gratis Kompor & Cooker hood
4. Gratis Sink
5. Gratis Water heater Ariston



- 6. Gratis Top Table Marmer
- 7. Gratis Shower Glass

Show Unit :

? +62 852-1803-5374

? ricky@sava.co.id

? www.sava.co.id

#Properti #apartemen #apartemenjakartaselatan #apartemenjakarta  
#apartemenkemangjakartaselatan  
#property  
#dijualapartemen #investasi #sewaapartemen #propertijabodetabek #agenproperti  
#propertijakarta #fyp #reels #instagram  
#riz\_sava.properti  
#savaproperti

## Detail Properti

Fitur	Keterangan
<b>Tipe Bangunan</b>	Apartemen
<b>Luas Tanah</b>	2
<b>Kamar Tidur</b>	2
<b>Kamar Mandi</b>	2
<b>Fasilitas</b>	Wifi,Air Conditioning,Balkon,Gimnastik,Lahan Parkir,Hewan Peliharaan Diizinkan,Kolam Renang,Bar,TV,Dapur,CCTV,Musholla,Arena Bermain,Taman,Keamanan 24jam,Area Komersial,Sport Club,Play Ground,Trek Lari,Pusat Kebugaran,Taman Bermain Anak