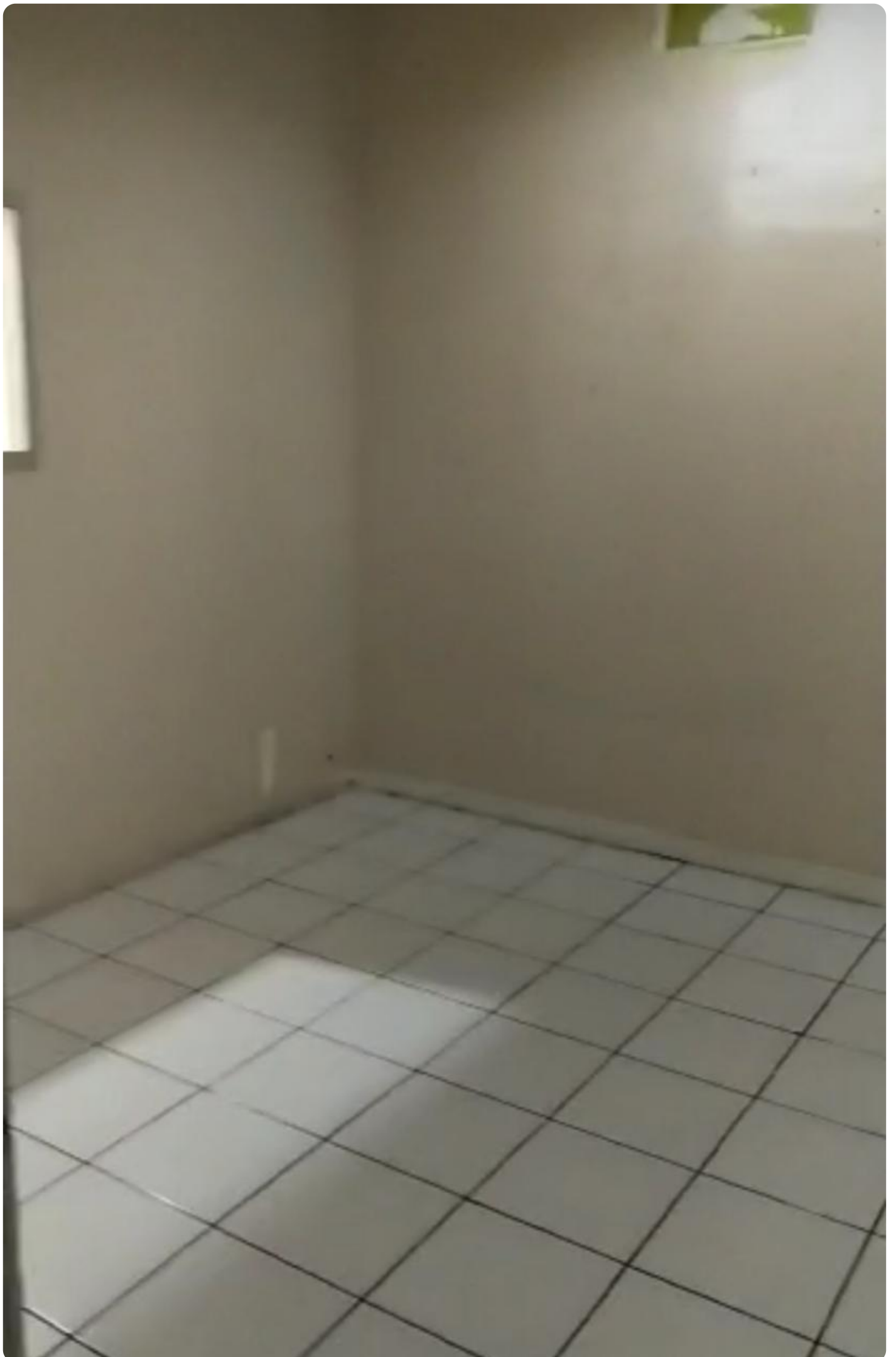
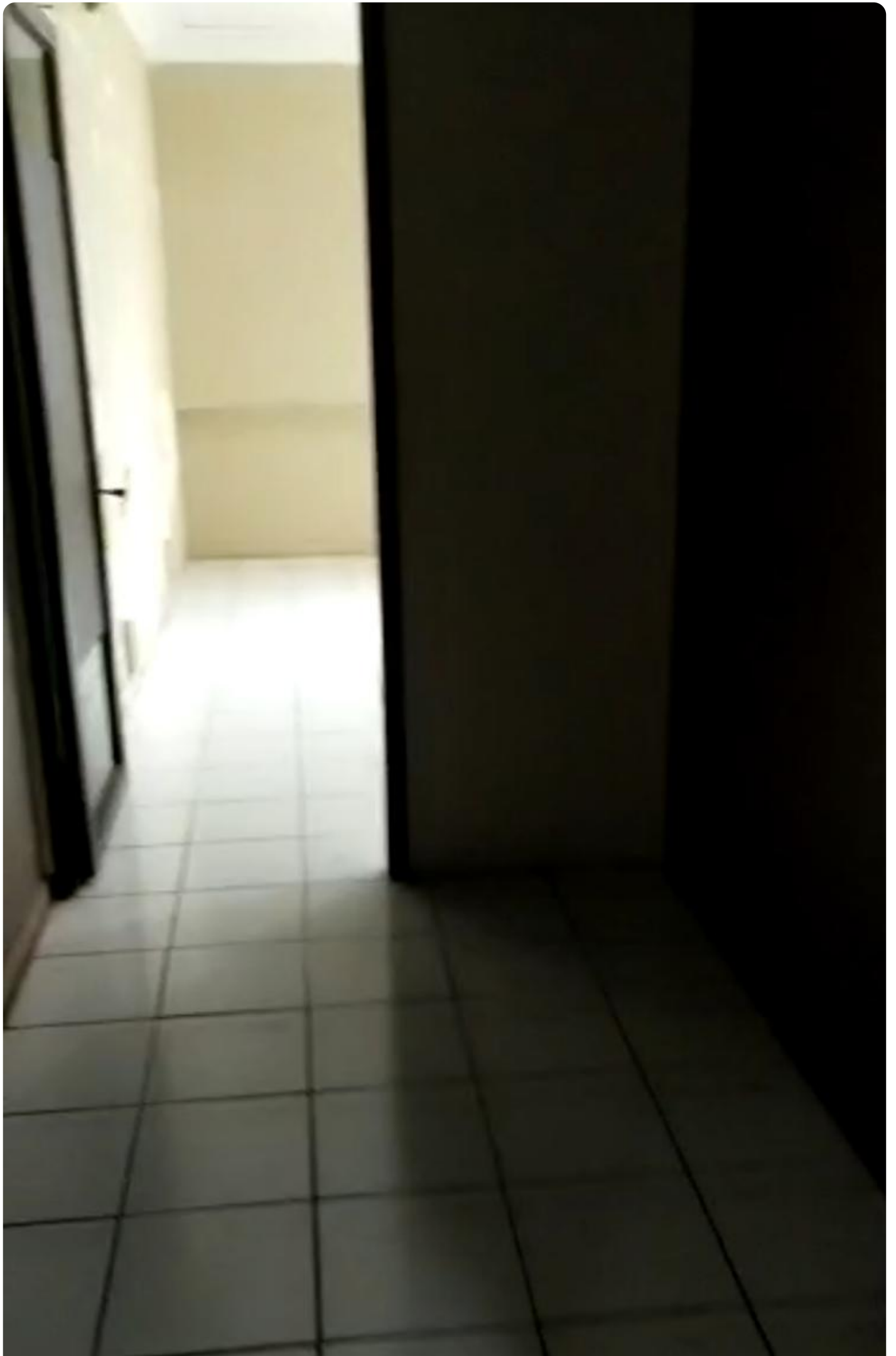


Disewakan Ruang Kantor Wisma Bisnis Indonesia 2 area Jakarta Pusat

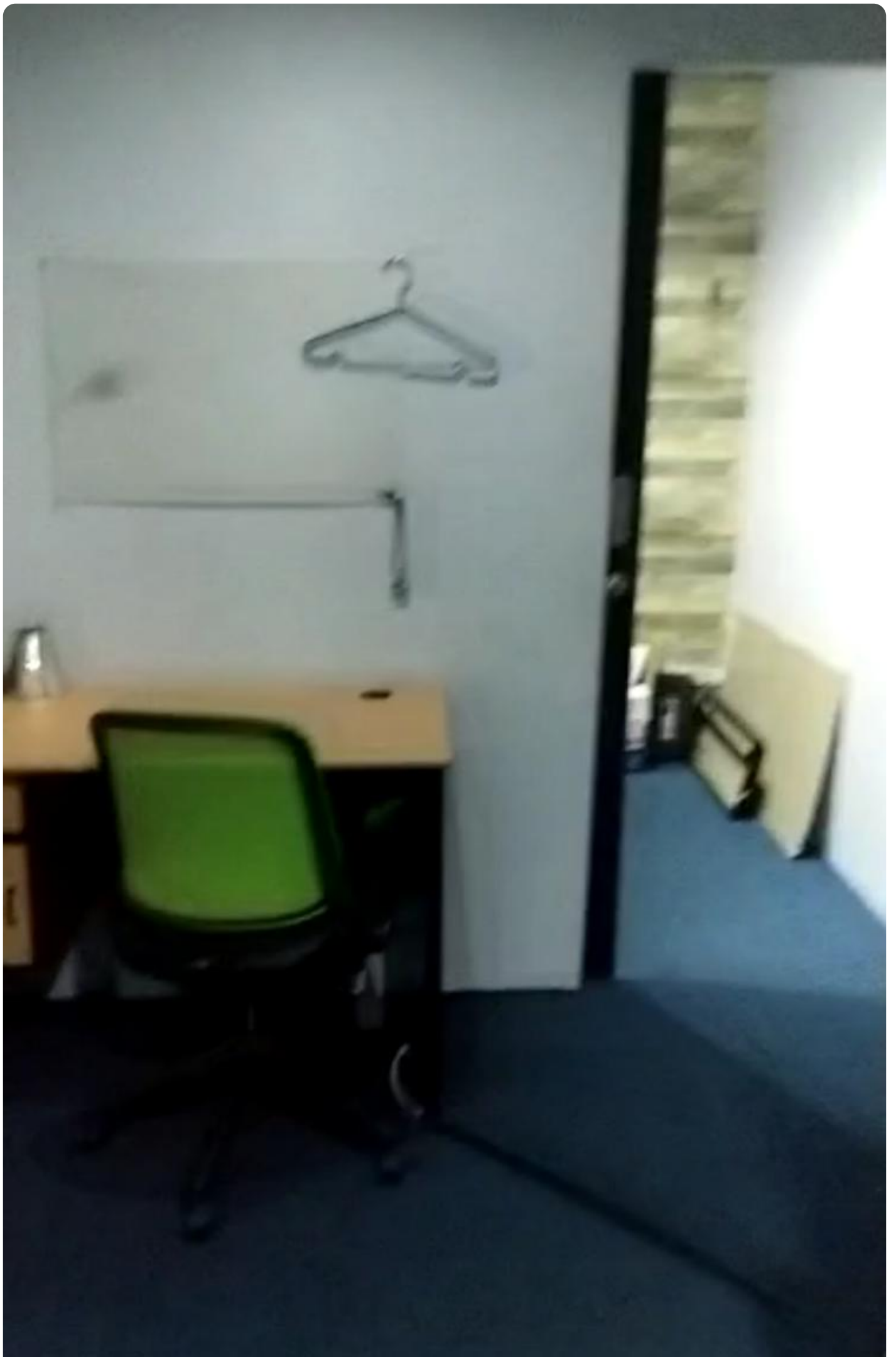
Jl. Ir. H. Juanda 3 No.32, RT.2/RW.2, Kb. Klp., Kecamatan Gambir, Kota Jakarta Pusat, Daerah Khusus Ibukota Jakarta 10120













Rp. 135,000

Deskripsi

Wisma Bisnis Indonesia 2 merupakan salah satu gedung perkantoran Grade C di area Jakarta Pusat dan memiliki harga sewa yang kompetitif serta fasilitas diantaranya :

- WBI 2 merupakan salah satu Gedung perkantoran di Jakarta Pusat tepatnya di Jl. Ir Juanda
- WBI 2 memiliki fasilitas seperti lift, ATM&Bank, mushola, kantin, akses keamanan 24 jam hingga lahan parkir.
- WBI 2 dekat juga dengan Hotel Borobudur Jakarta dan wisata Monumen Nasional (MONAS)
- Dan untuk transportasi dapat di akses dengan Transjakarta (Halte Busway Gambir 1), taksi dan transportasi online

Terms & Condition :

1. Luasan : 40m² - 297m² semi gross
2. Kondisi : kosong
3. Bare : Rp. 135.000/m²/bulan, exc ppn 11%
4. Lease Term : 1 tahun
5. Term of Payment : Quarterly in Advance
6. Security deposit : 3 months gross rent

Info Lebih Hubungi Segera Sava Properti : 0811 876 776 / 0818 0460 0069 (WA / TLP)A

Detail Properti

Fitur	Keterangan
Tipe Bangunan	Kantor
Kelengkapan	kosongan
Fasilitas	Air Conditioning,Lahan Parkir,Musholla,Keamanan 24jam,Area Komersial