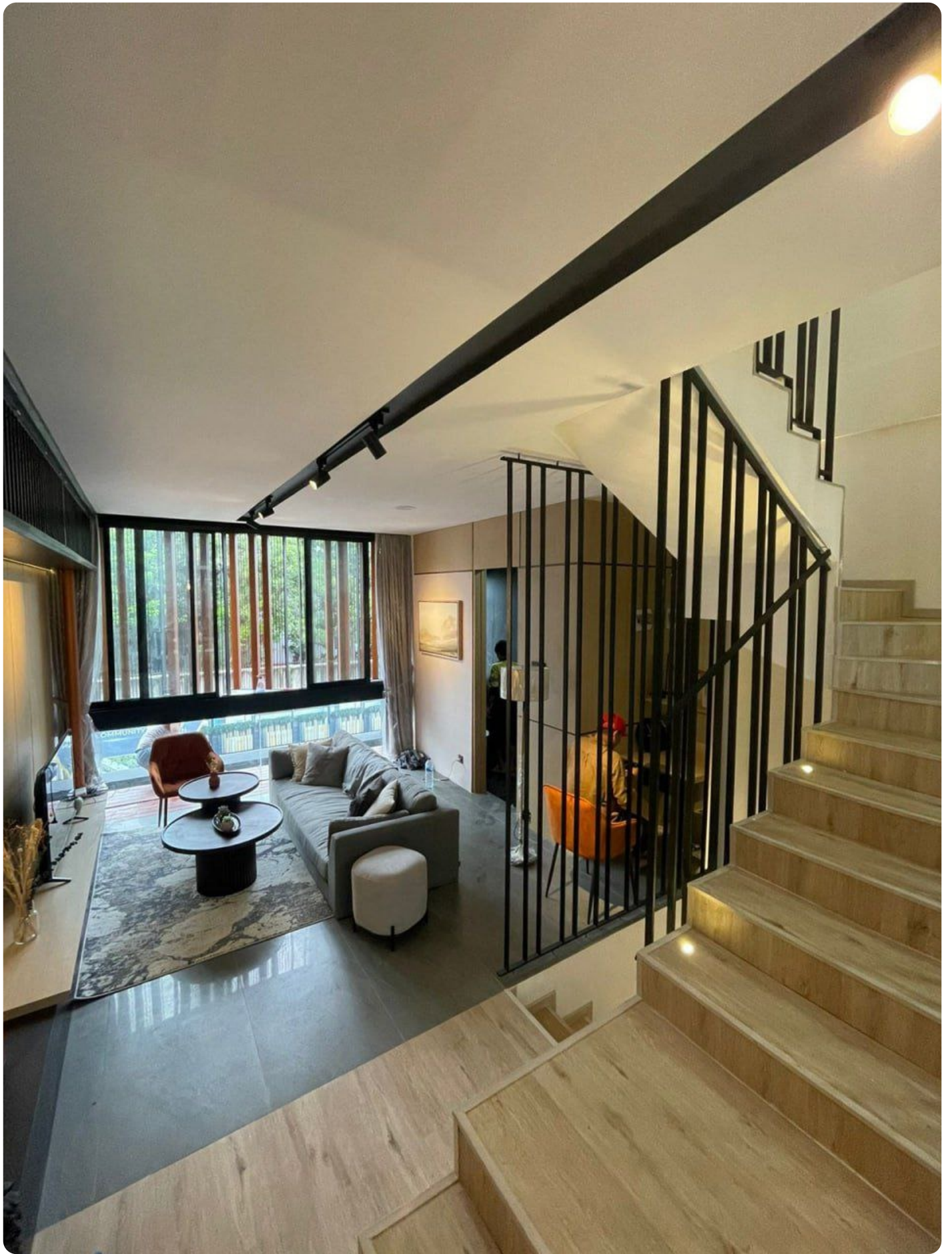


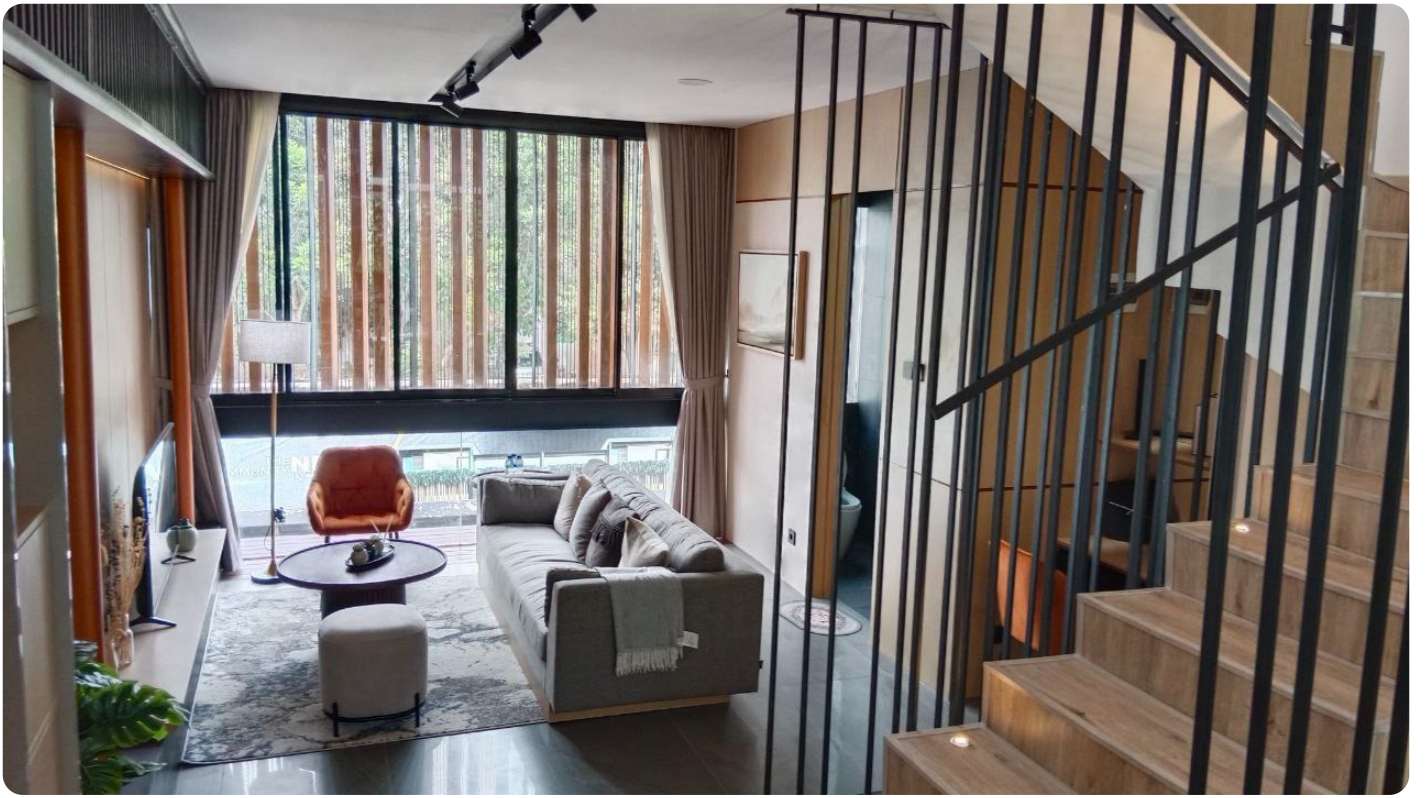
# TOWNHOUSE MAMPANG JAKARTA SELATAN PALING TERJANGKAU

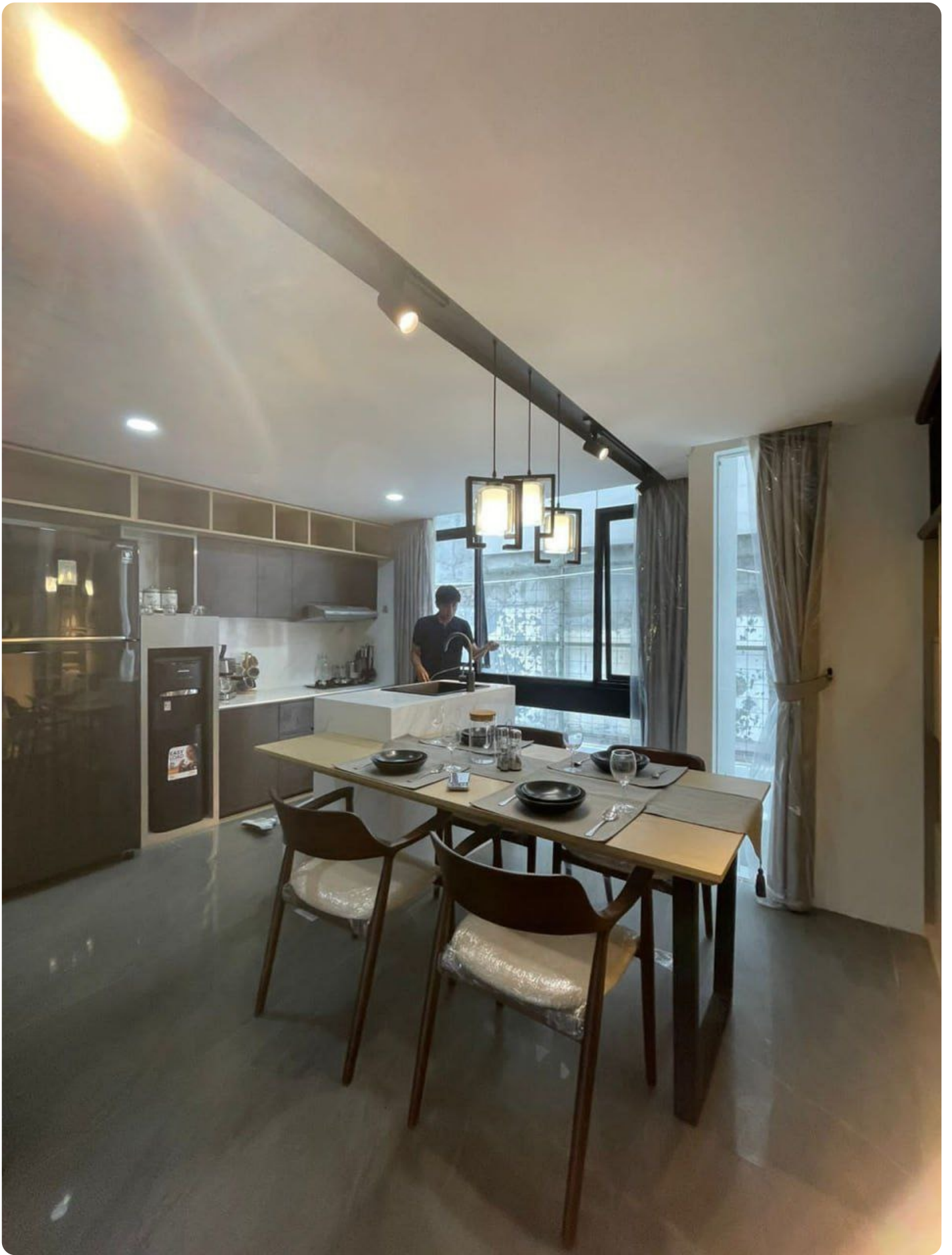
Mampang Prapatan, Kec. Mampang Prapatan, Kota Jakarta Selatan, Daerah Khusus Ibukota Jakarta

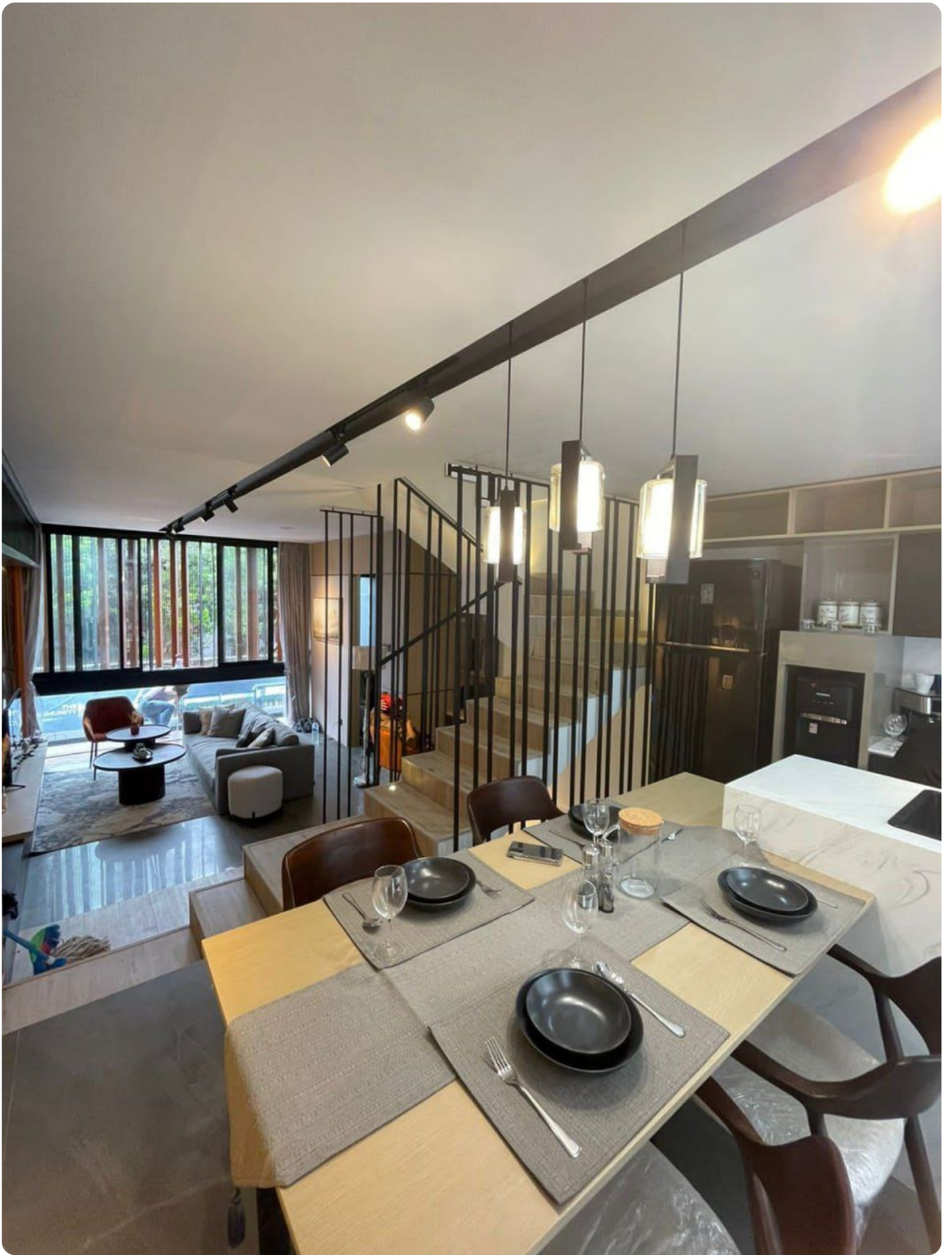










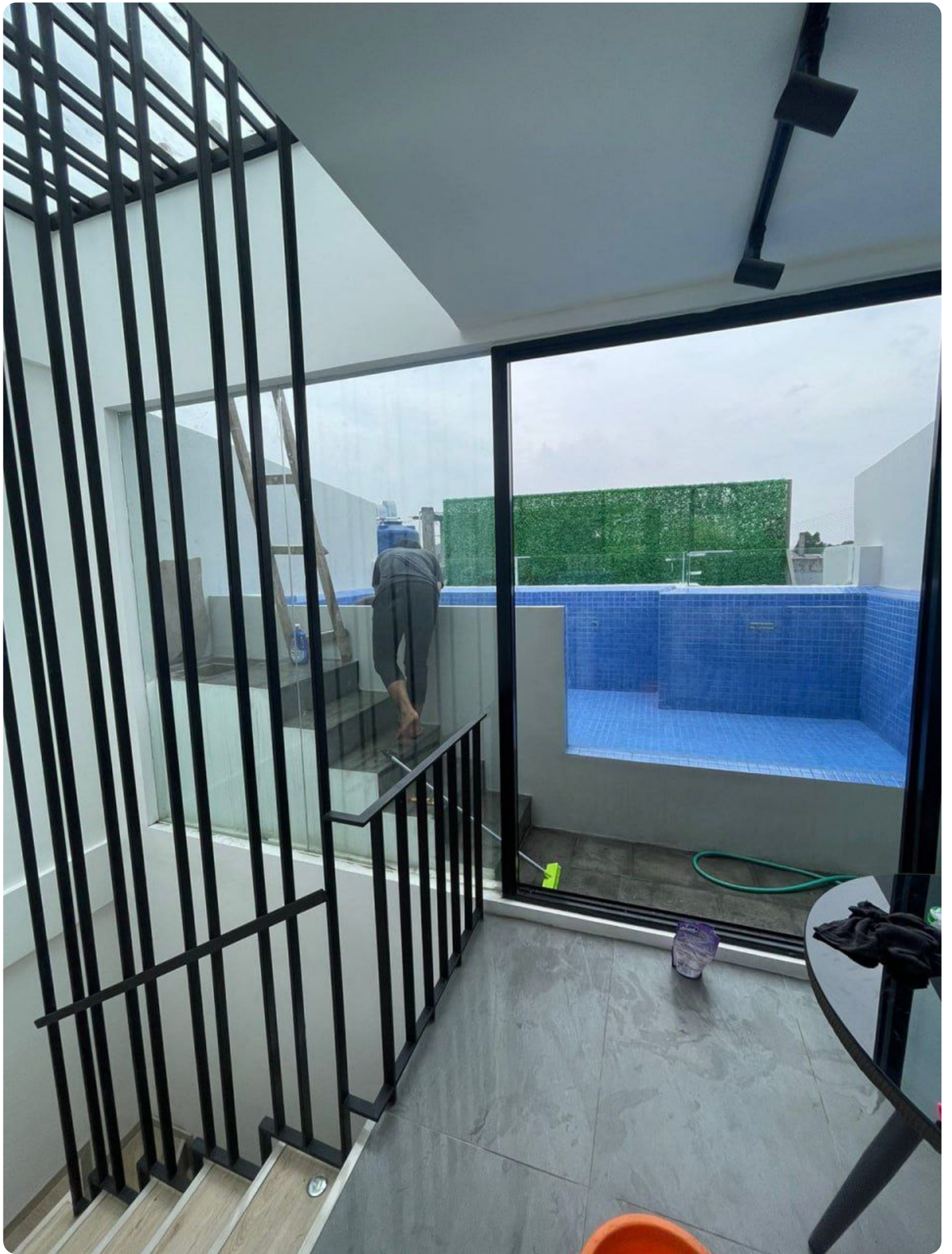


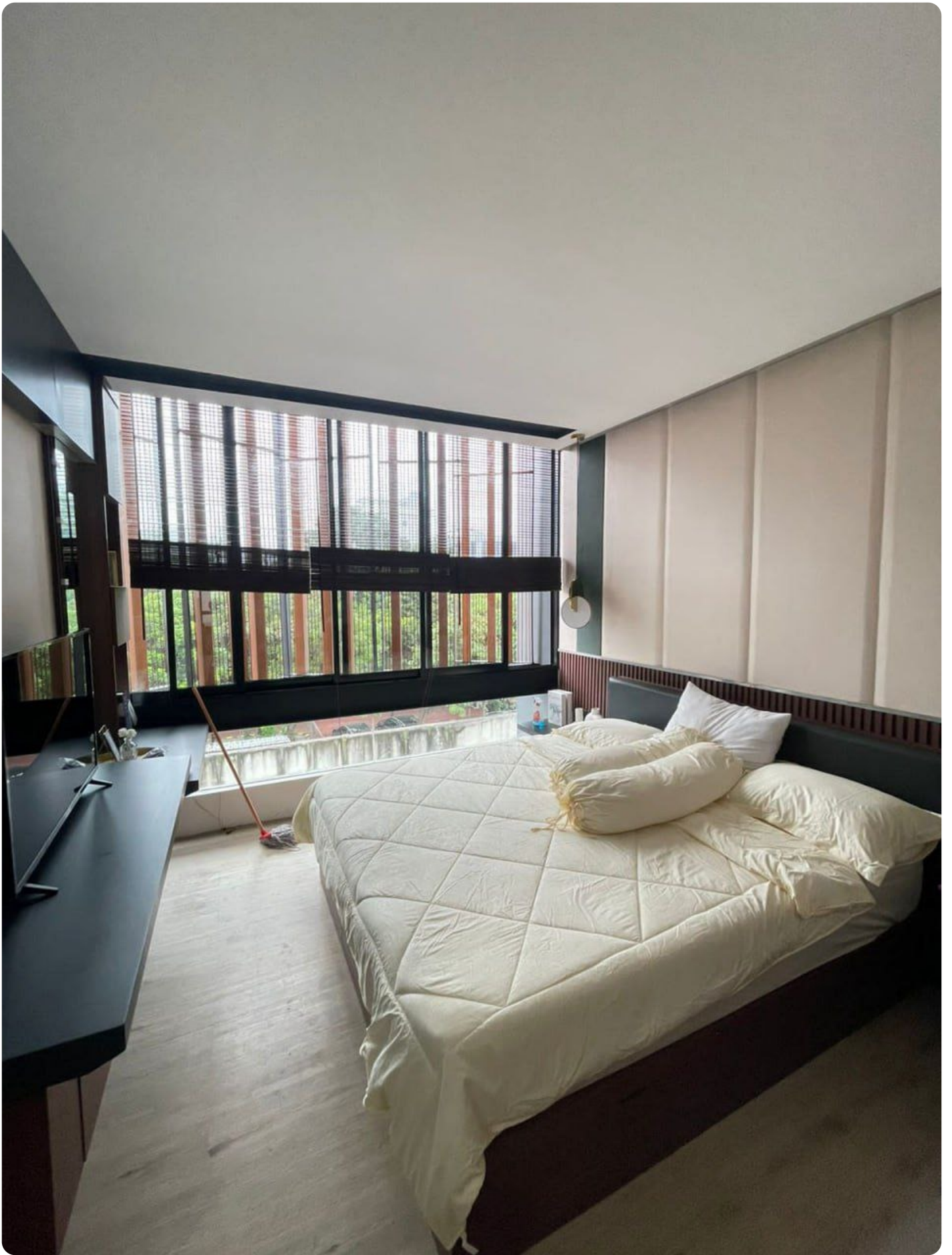


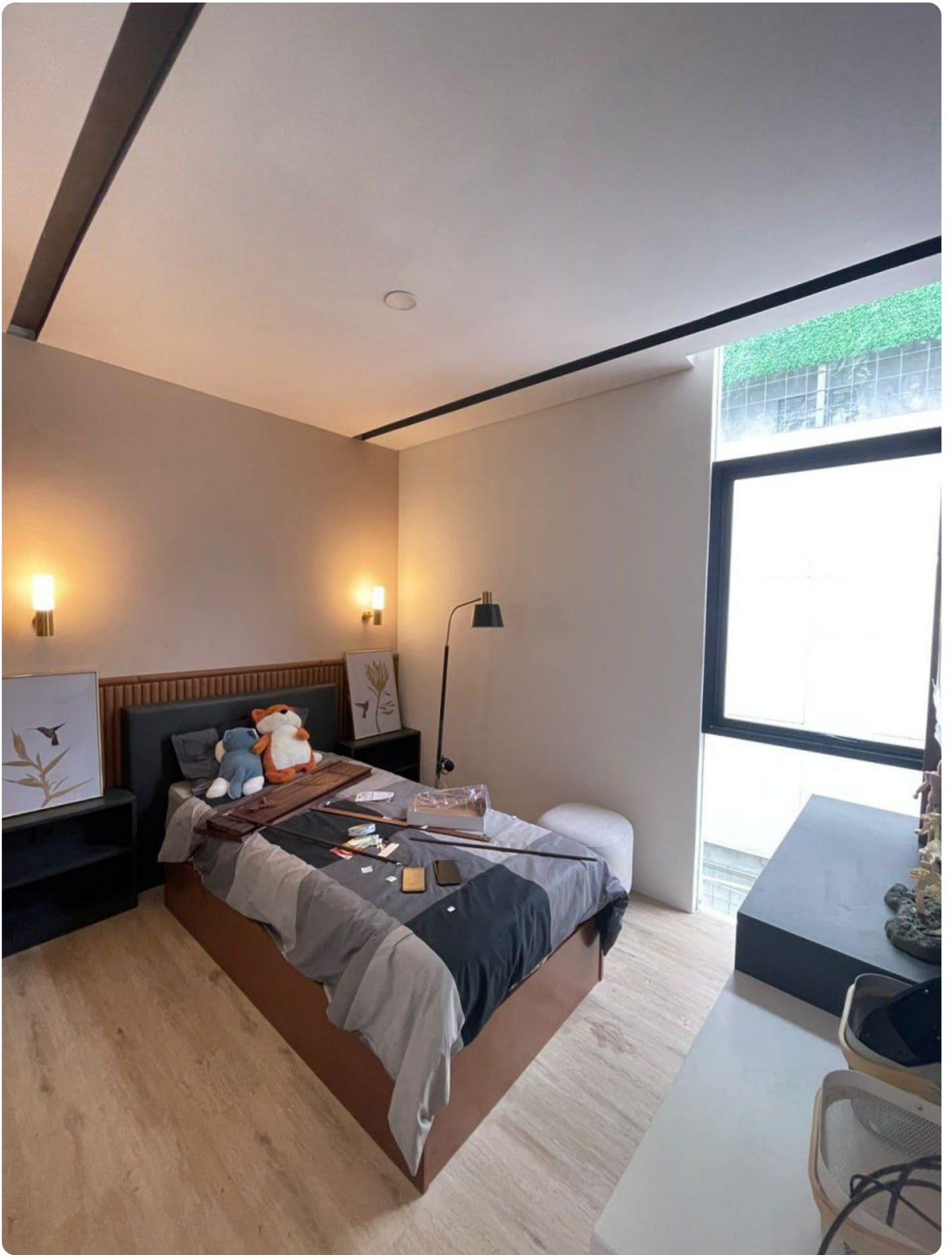


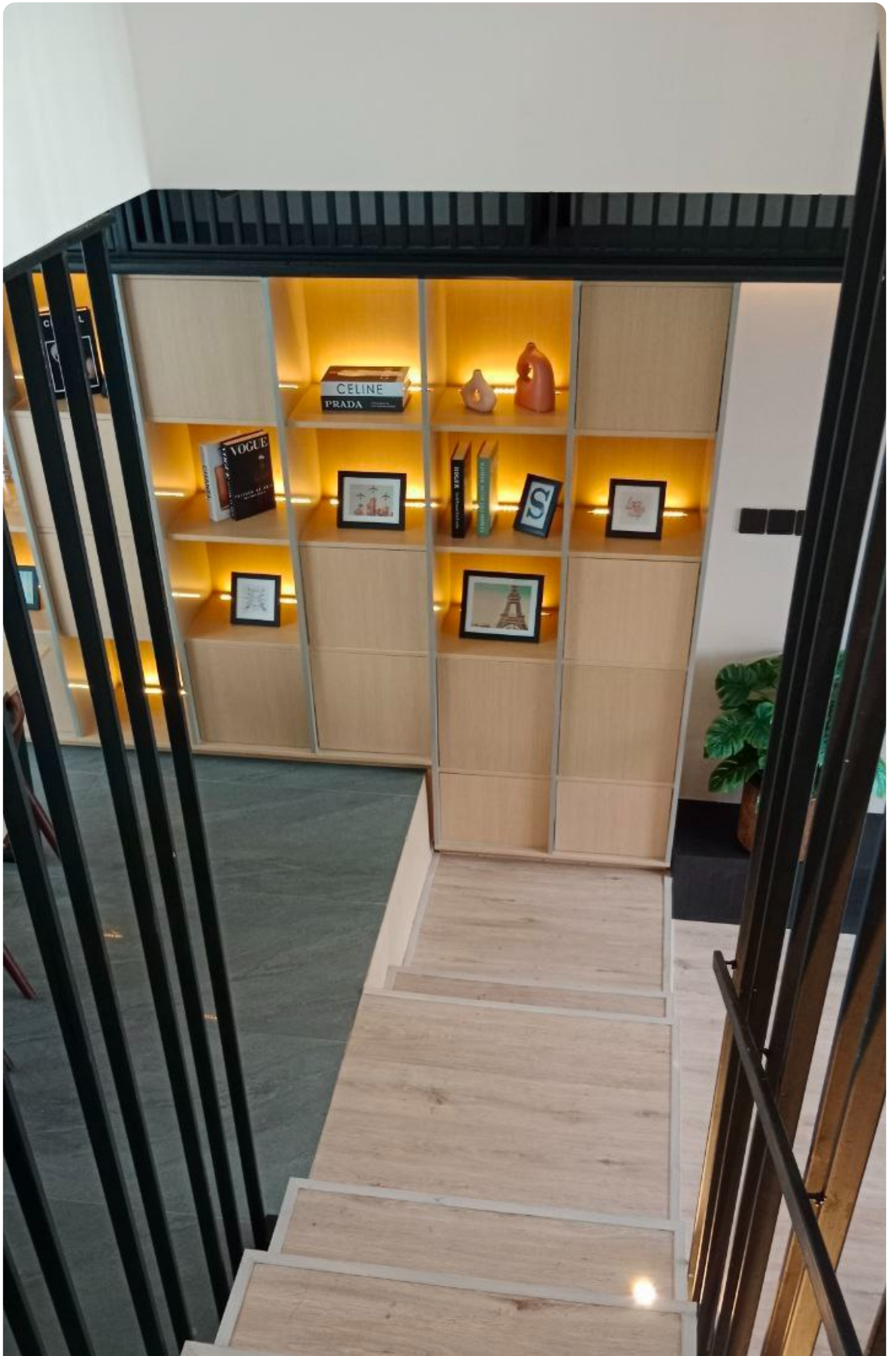












CELINE  
PRADA

VOGUE



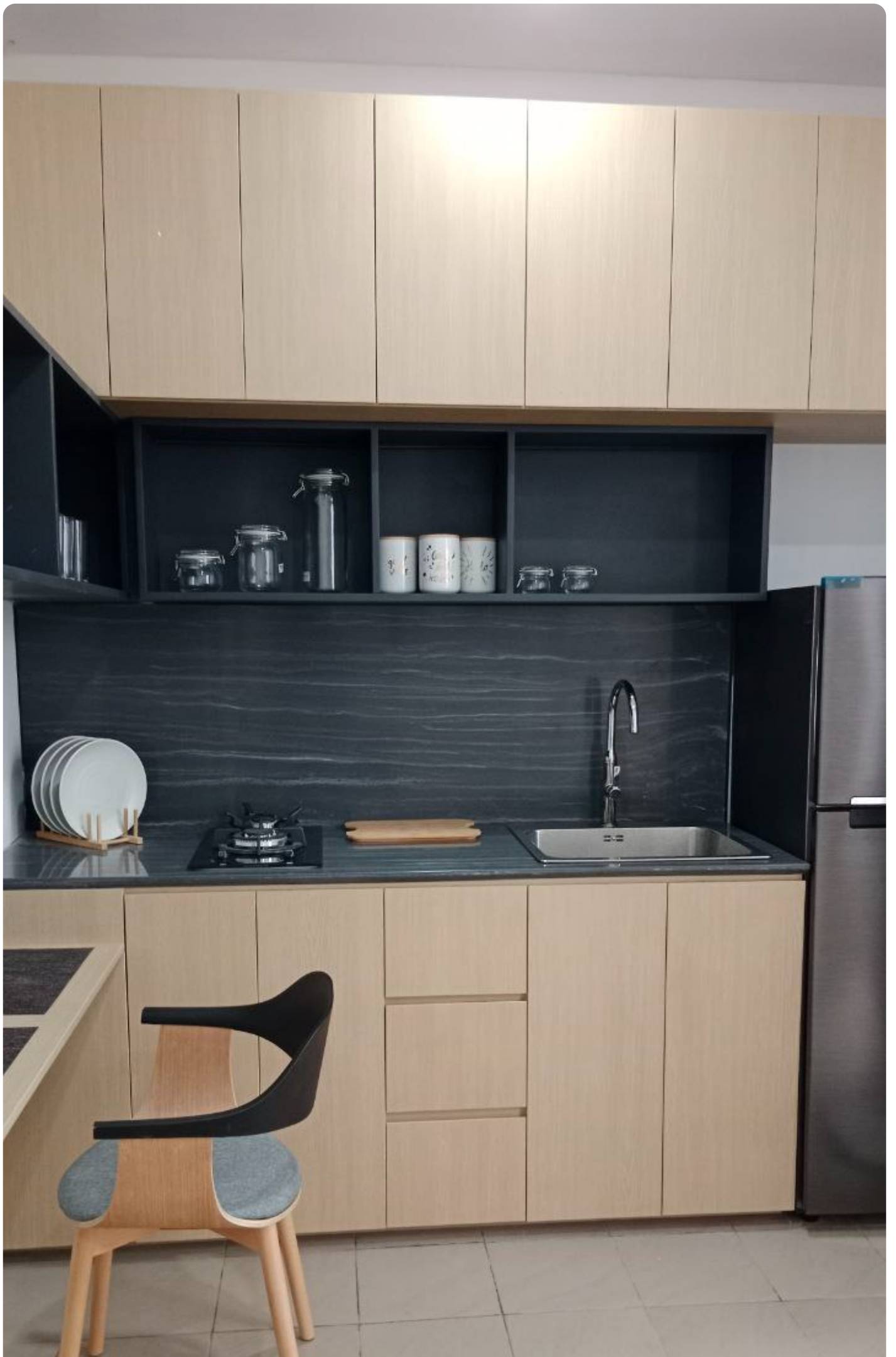
HOUSE











# Type - AERON

LANTAI 1



LANTAI 2



LANTAI 3



LANTAI 4 (ROOFTOP)



LOKASI PADA SITEPLAN

LB : 175m<sup>2</sup>
 KT : 3 + 1
 3 + 1 Rooftop
 KM : 4 + 1

# Type - ARGENTI

LANTAI 1



LANTAI 2



LANTAI 3



LANTAI 4 (ROOFTOP)

Option A



Option B



LOKASI PADA SITEPLAN

LB : 165m<sup>2</sup>
 KT : 3 + 1
 3 + Rooftop
 KM 4 + 1

## Type - ALTA

LANTAI 1



LANTAI 2



LANTAI 3



LANTAI 4 (ROOFTOP)



LOKASI PADA SITEPLAN

🏠 LB : 175m<sup>2</sup> 🚗 KT : 3 + 1 🏢 3 + Rooftop 🏠 KM : 4 + 1

## Type - AURUM

LANTAI 1



LANTAI 2



LANTAI 3



LANTAI 4 (ROOFTOP)

Option A



Option B



LOKASI PADA SITEPLAN

🏠 LB : 165m<sup>2</sup> 🚗 KT : 3 + 1 🏢 3 + Rooftop 🏠 KM 4 + 1

SPESIFIKASI UMUM		SPESIFIKASI M & E	
<u>Fondasi &amp; Struktur</u>	Beton Tiang Pancang (bor Pile)	<u>Smartphone</u>	Fidelio
<u>Beton Bertulang</u>	Pile Cap	<u>Instalasi Listrik</u>	NYY ex supreme
	Tee Beam		BC 24mm <sup>2</sup>
	Sloof	<u>Kabel Instalasi</u>	Nyy + Nym 3X2,5 mm <sup>2</sup>
	Kolom Struktur		Nym 4X10 mm <sup>2</sup>
	Balok Struktur		Bc 10 mm <sup>2</sup>
	Plat Lantai Ready M x K-250	<u>Fitting Lampu</u>	Downlight ex Philips + Tracklamp ex Philips
<u>Floor Lantai</u>	Plat Beton Bertulang		Wall lamp ex Philips + Uplight ex Philips
<u>Dinding</u>	Bata Ringan + Plester Aci + Cat	<u>Saklar</u>	Single ex Schneider, Double ex Schneider,
	Plester Aci + Cat		Hotel ex Schneider
<u>Kusen Pintu</u>	Solid Wood	<u>Socket</u>	Outlet TV ex Schneider, Double ex Schneider
<u>Lantai</u>	Homogenous Tile Ex-Niro/Roman Granit		Telpon ex Schneider
<u>Dinding</u>	Toto/Setara	<u>Lampu</u>	13W + 18W, 25W
	Aluminium - Kaca (Finish Good)		TI.32W + Rumah
<u>Kusen Jendela</u>	Honeycomb Engineer Door	<u>Instalasi Air Dingin</u>	Pipa AW ex rucika
<u>Pintu</u>	Solid Teakwood Door Fin Wooden Panel	<u>Instalasi Air Panas</u>	Pipa PVR ex Vinilon
	Kaca Dengan Kusen Aluminium (Ex.Ykk)	<u>Sumber Air</u>	PDAM
	Calfis	<u>Pompa Transfer</u>	Seni jetpump ex Shimizu 150 watt
<u>Aksesoris Kusen &amp; Pintu</u>	Dak Beton	<u>GWT</u>	Kap 550L ex MPoint
<u>Atap</u>		<u>Rooftank</u>	Kap 1500L ex Pinguin
		<u>Booster Pump</u>	Shimizu 100 watt
		<u>Biotech</u>	Kap 1000 L ex Bioplast

**Rp. 4,725,000,000**

## Deskripsi

Bismillah,

TOWNHOUSE MAMPANG merupakan cluster premium yang berada di kawasan jakarta selatan.

Memiliki design INDUSTRIAL MODERN serta didukung oleh letak lokasi super strategis diantaranya :

- Dekat komersil area
- Dekat area perkantoran
- Dekat Sekolah SD/SMP/SMA
- 1.5 km Trans TV
- 2.1 km GT Kuningan 1
- 2.4 km GT Kuningan 2
- 3.1 km Lingkar mega kuningan
- 3.3 km RS Medistra

- 5.0 km Lingkar semanggi
- 6.1 km GT Ampera 1

TOWNHOUSE MAMPANG berdiri di atas lahan seluas 2000 m2 serta memiliki hunia 24 unit dengan spesifikasi sbb:

- Luas tanah : 55 -74 m2
- Luas bangunan : 165 m<sup>2</sup>
- Bed room : 3+1
- Bathroom : 4+1
- Floor : 4
- Carport : 2
- Kitchen room
- Swimming room
- Living room

Legalitas : SHM & IMB

**Harga 4,7 M'n**

Skema Cash-Bertahap-KPR

Memiliki 4 type pilihan yang semuanya didukung dengan security automatic system

- Type AURUM : 4 unit
- Type ARGENTI : 16 unit
- Type ALTA : 2 unit
- Type AERON : 2 unit

Townhouse Mampang

Townhouse Mampang

Townhouse Mampang

**Info Lanjut Hub :**

**Telp/WA : 0815 186 1234 ( Andhie )**

*#townhousemampang #townhouse #mampang #rumahdijual #dijualrumah #rumahjakarta #rumahjakartaselatan #rumahmampang #dijualrumahjakarta #dijualrumahjakartaselatan #dijualrumahmampang #rumahjakartadijual #rumahjakartaselatandijual #rumahmampangdijual #jakarta #jakartaselatan #mampang #infojakarta #rumah4lantai #rumah4lantaidijakarta #dijualrumah4lantai #rumah4lantaidijual #rumahtownhouse*

## **Detail Properti**

<b>Fitur</b>	<b>Keterangan</b>
<b>Tipe Bangunan</b>	Rumah
<b>Luas Tanah</b>	55
<b>Luas Bangunan</b>	165
<b>Kamar Tidur</b>	4
<b>Kamar Mandi</b>	4
<b>Car Port</b>	2
<b>Garasi</b>	2
<b>Sertifikat</b>	SHM
<b>Fasilitas</b>	Wifi,Air Conditioning,Balkon,Lahan Parkir,Kolam Renang,TV,Dapur,CCTV,Musholla,Arena Bermain,Taman,Keamanan 24jam,Klinik Kesehatan