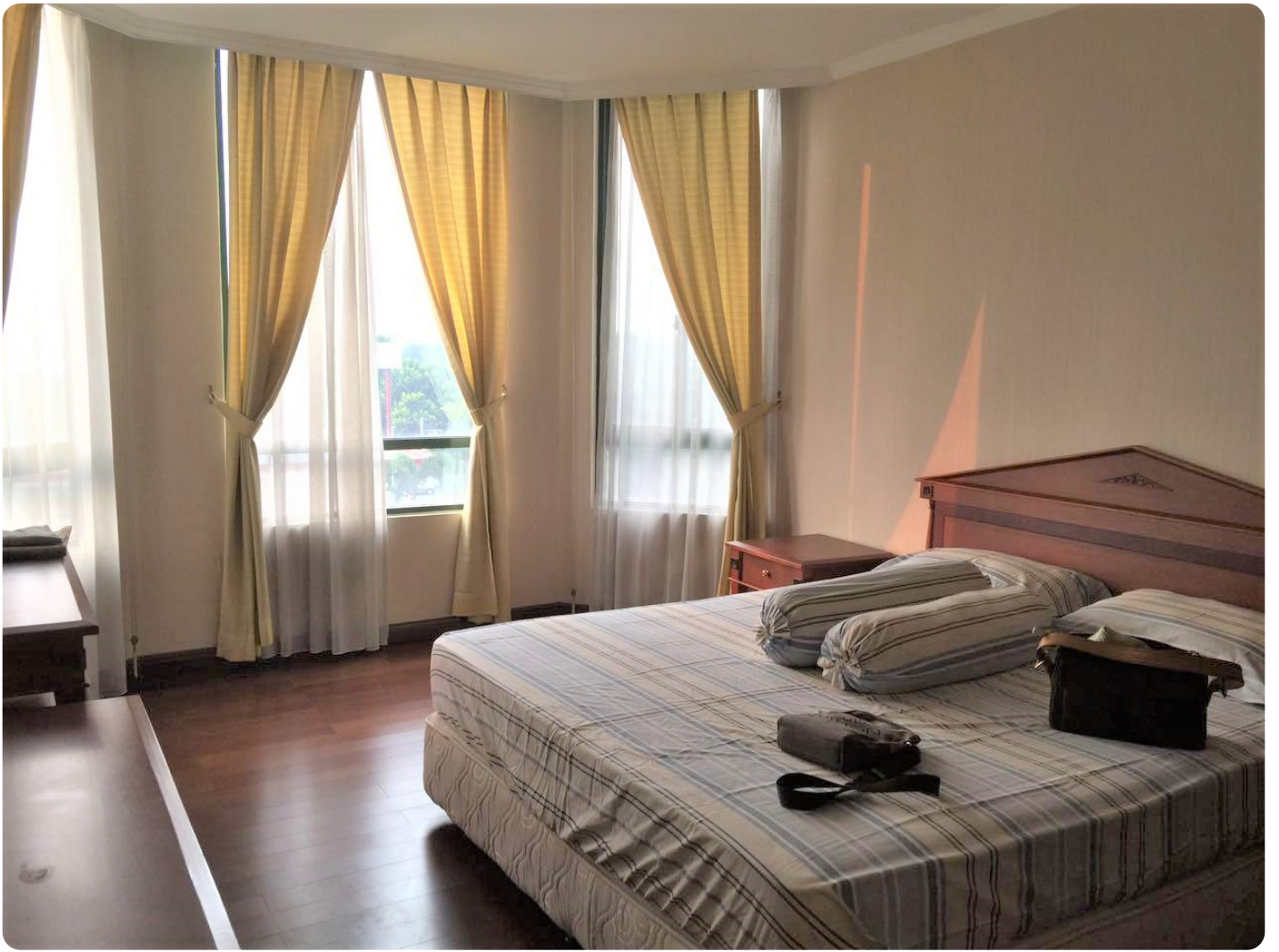


# Dijual Apartemen Permata Gandaria Tipe 2 Kamar Tidur Kondisi Siap Huni

Jl. Taman Gandaria No.88, RT.1/RW.10, Kramat Pela, Kby. Baru, Kota Jakarta Selatan, Daerah Khusus Ibukota Jakarta 12130













**Rp. 2,650,000,000**

## Deskripsi

Apartemen Permata Gandaria Berlokasi di Jakarta Selatan, letaknya sangat strategis yang bisa diakses dari berbagai arah. Terletak di Kebayoran Baru. Hanya 2 menit berjalan kaki ke Gandaria City, Dan 5 menit berkendara ke Pondok Indah Mall, Senayan City dan Plaza Senayan dan SCBD

### Selling Point :

- Hanya 1 Tower & Lantai Rendah
- Kondisi Siap Huni
- Harga Terbaik di Bawah Pasaran !

### Noted :

- Harga : IDR. 2,650 Milyar Nego
- Status Kepemilikan : SHM
- Info Lebih Lanjut ? Segera Hubungi Sava Properti : 0811-876-776 / 0818-0460-0069 (WA ONLY)
- Kode Properti : APT-A3445

## Detail Properti

Fitur	Keterangan
<b>Tipe Bangunan</b>	Apartemen
<b>Luas Tanah</b>	121
<b>Luas Bangunan</b>	121
<b>Kamar Tidur</b>	2
<b>Kamar Mandi</b>	2
<b>Car Port</b>	1
<b>Sertifikat</b>	SHM
<b>Kelengkapan</b>	Fully Furnished
<b>Fasilitas</b>	Wifi,Air Conditioning,Balkon,Lahan Parkir,Kolam Renang,TV,Dapur,CCTV,Taman,Keamanan 24jam,Play Ground,Trek Lari,Pusat Kebugaran