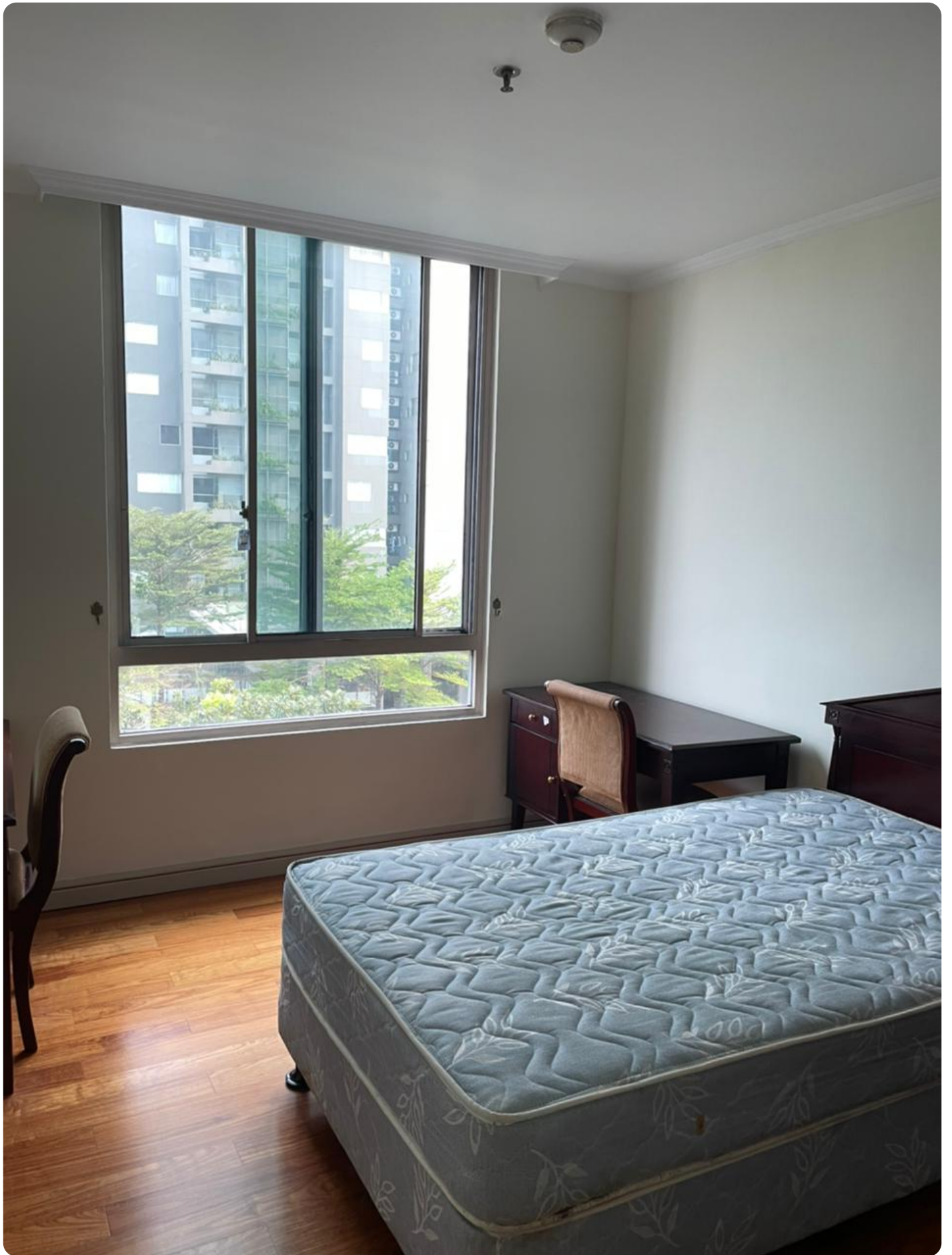


Dijual Apartemen Permata Gandaria Tipe 3 Kamar Tidur Kondisi Siap Huni

Jl. Taman Gandaria No.88, RT.1/RW.10, Kramat Pela, Kby. Baru, Kota Jakarta Selatan, Daerah Khusus Ibukota Jakarta 12130













Rp. 2,850,000,000

Deskripsi

Apartemen Permata Gandaria Berlokasi di Jakarta Selatan, letaknya sangat strategis yang bisa diakses dari berbagai arah. Terletak di Kebayoran Baru. Hanya 2 menit berjalan kaki ke Gandaria City, Dan 5 menit berkendara ke Pondok Indah Mall, Senayan City dan Plaza Senayan dan SCBD

Selling Point :

- Hanya 1 Tower & Lantai Tinggi
- Kondisi Siap Huni
- Harga Terbaik di Bawah Pasaran !

Noted :

- Harga : IDR. 2,850 Milyar Nego
- Status Kepemilikan : SHM
- Info Lebih Lanjut ? Segera Hubungi Sava Properti : 0811-876-776 / 0818-0460-0069 (WA ONLY)

- Kode Properti : APT-A3920

Detail Properti

Fitur	Keterangan
Tipe Bangunan	Apartemen
Luas Tanah	140
Luas Bangunan	140
Kamar Tidur	3
Kamar Mandi	2
Car Port	1
Sertifikat	SHM
Kelengkapan	Furnished
Fasilitas	Wifi,Air Conditioning,Balkon,Lahan Parkir,Kolam Renang,Dapur,CCTV,Taman,Keamanan 24jam,Play Ground,Trek Lari,Pusat Kebugaran