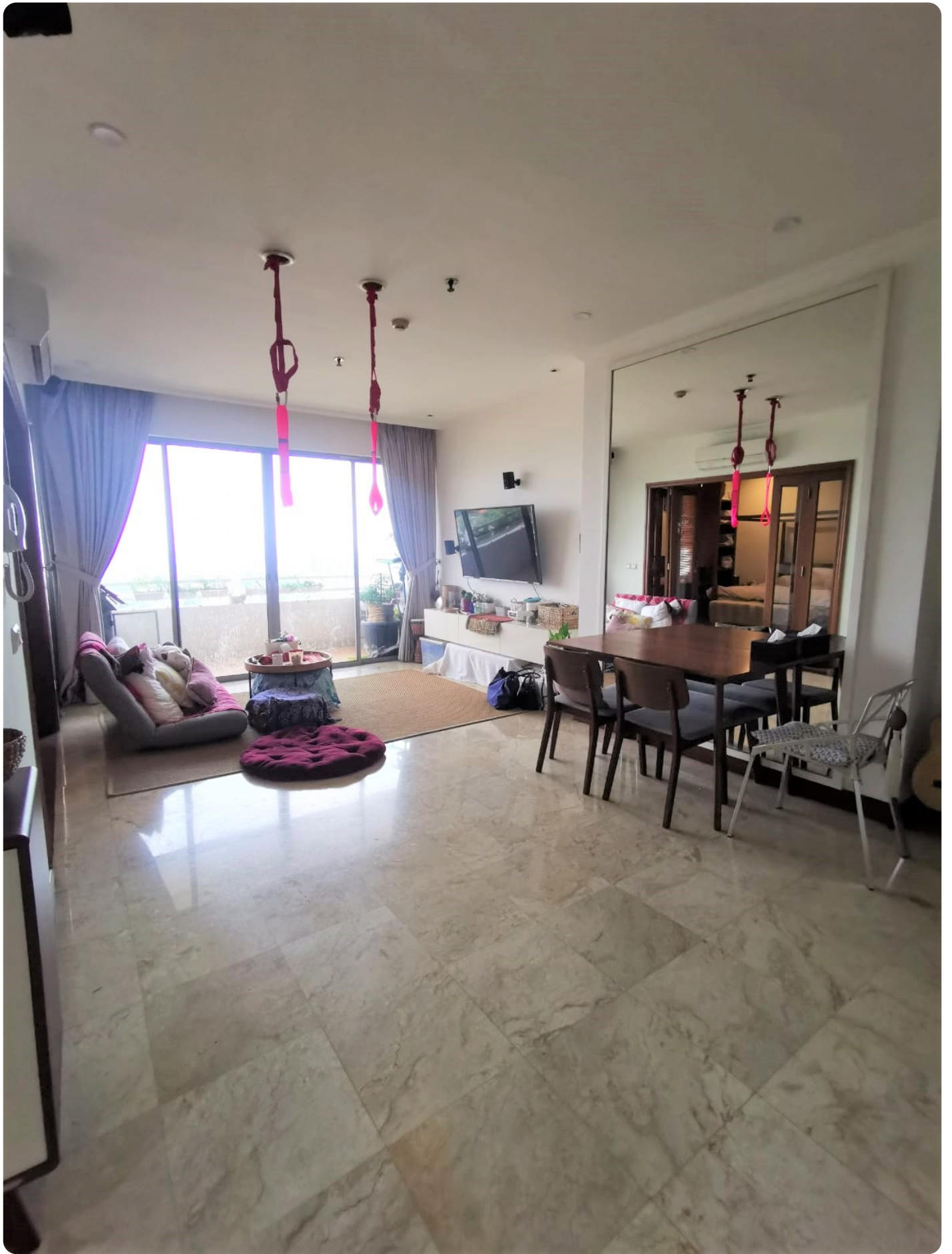


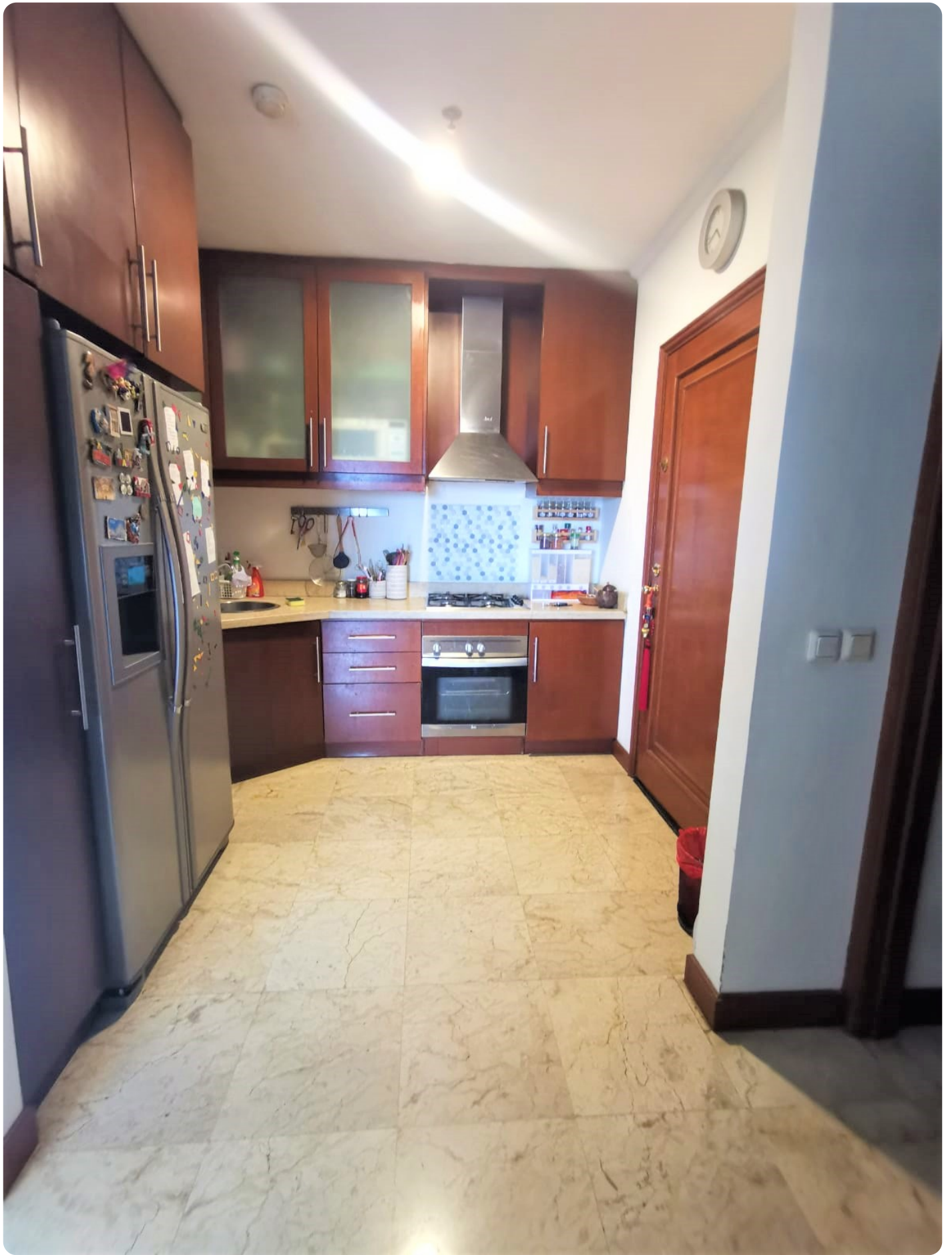
# **Disewakan Apartemen Kintamani Kondominium Tipe 2 Kamar Tidur Siap Huni**

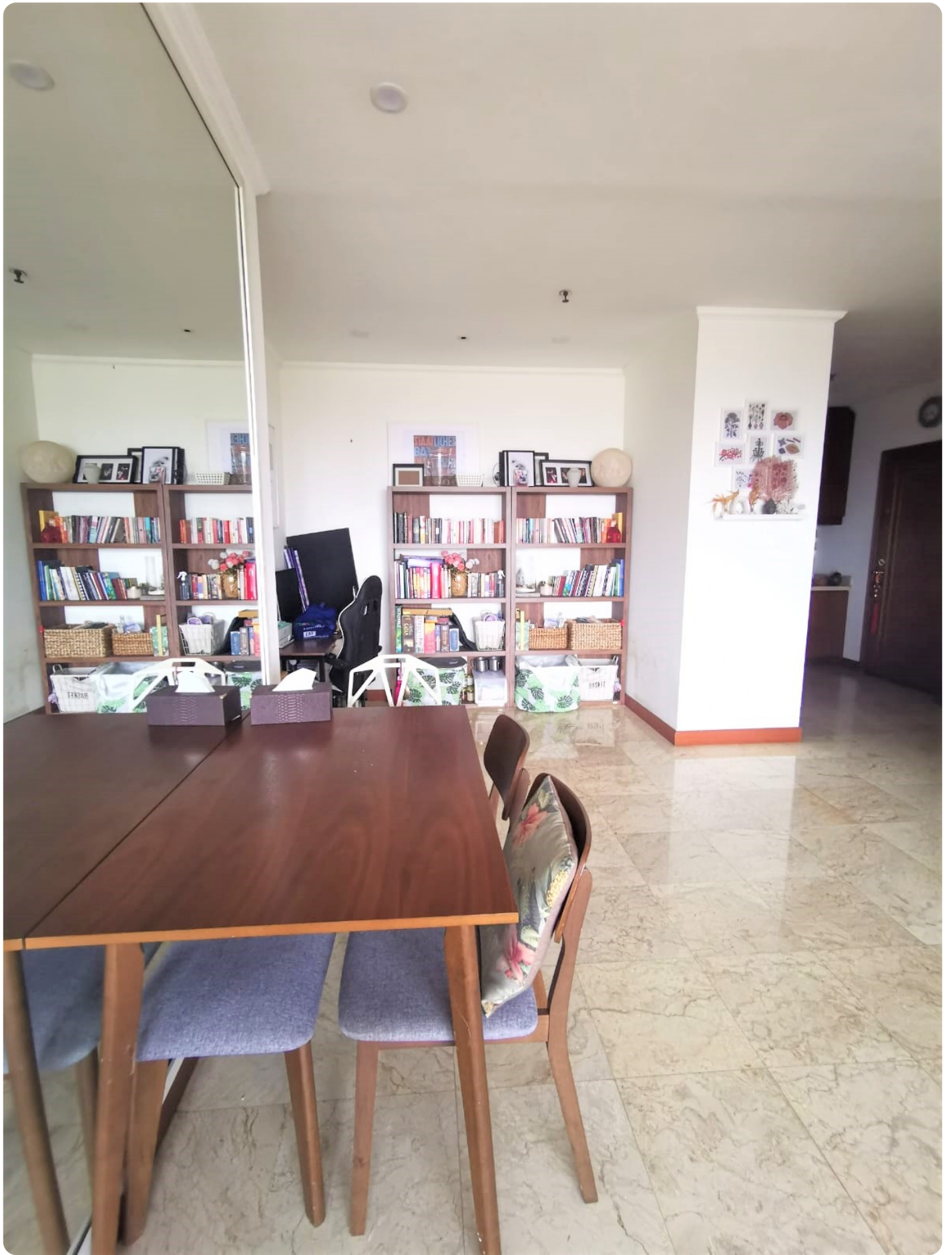
Jl. Prapanca Raya, RT.10/RW.11, Pela Mampang, Kec. Mampang Prpt., Kota Jakarta Selatan, Daerah Khusus Ibukota Jakarta  
12720



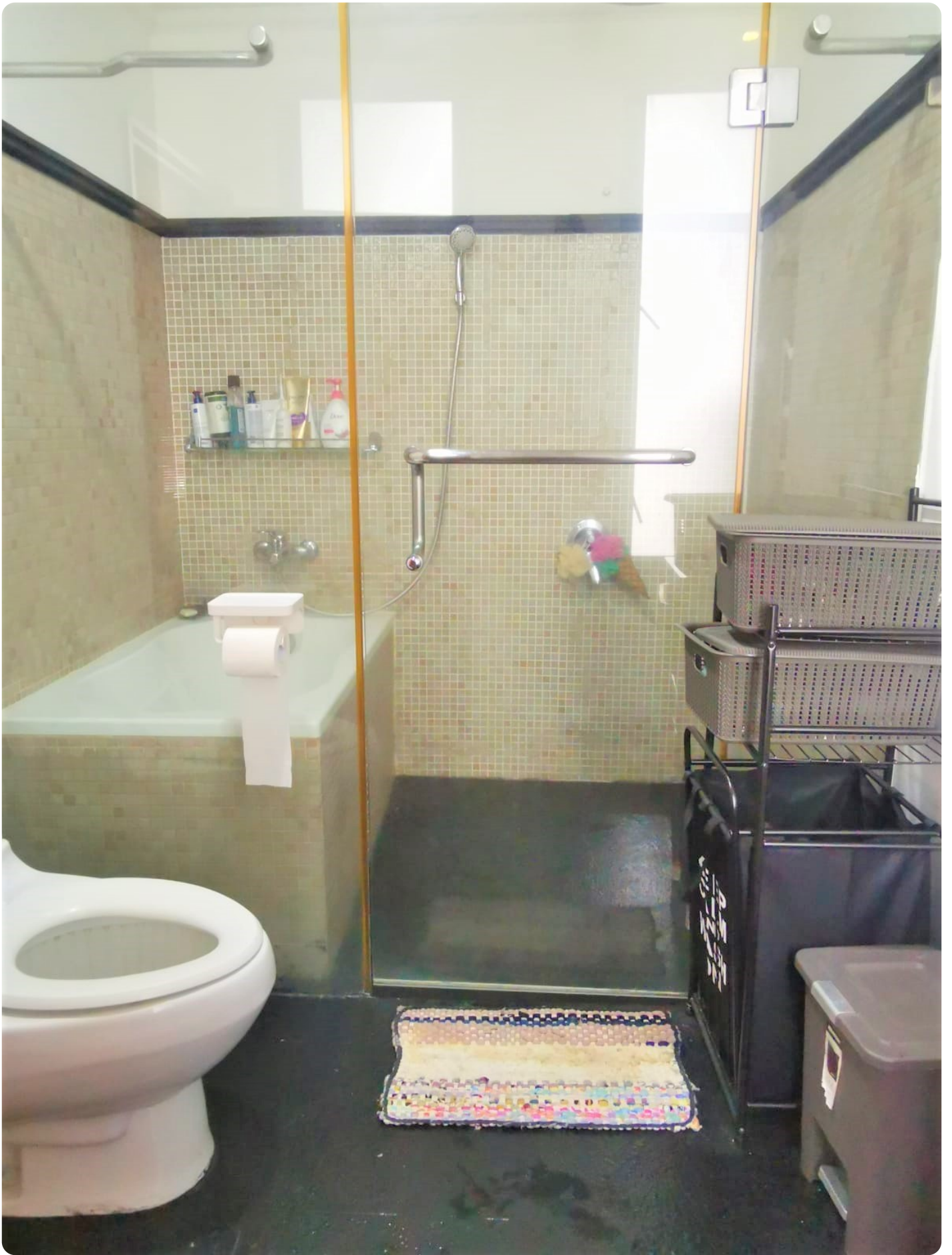


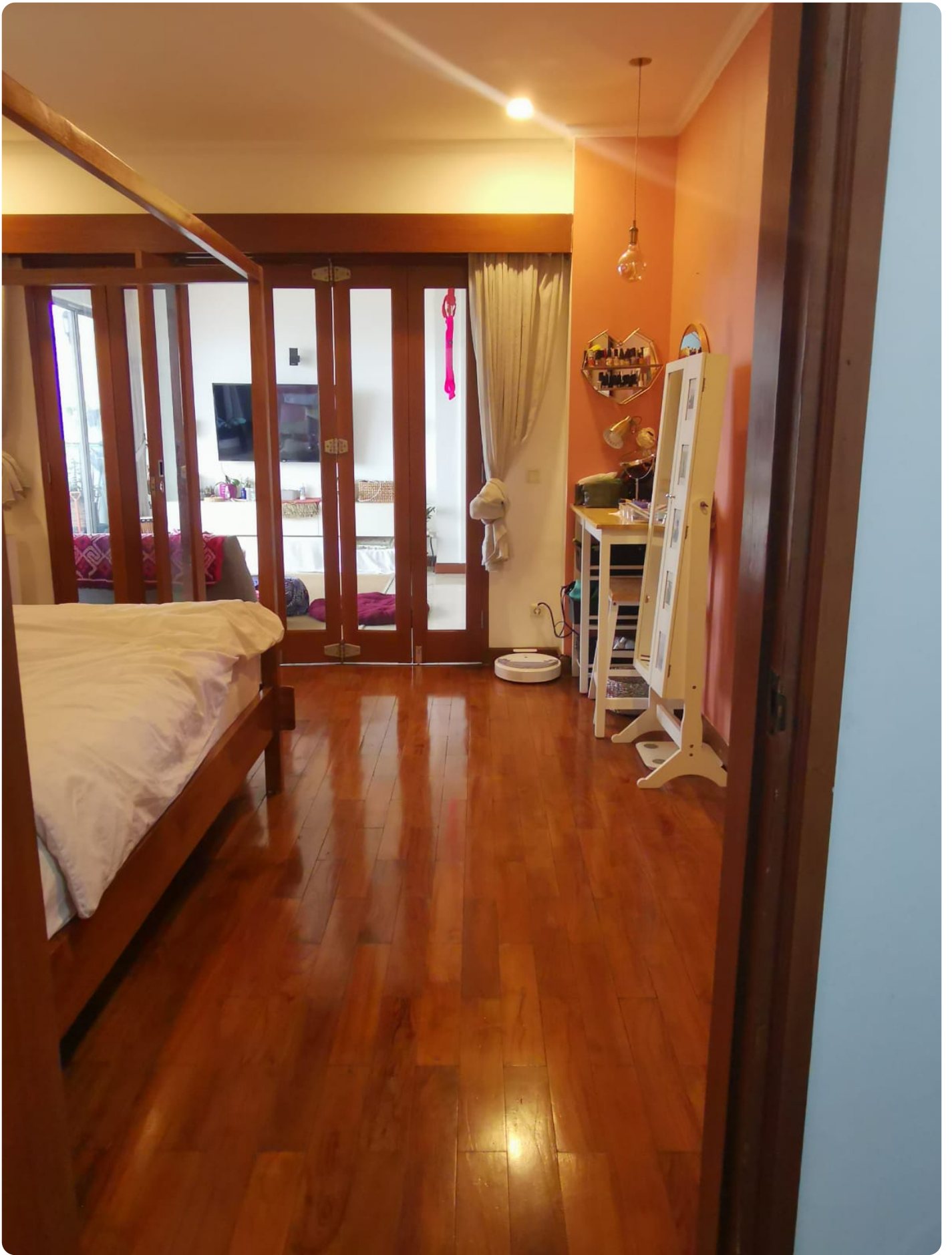












**Rp. 13,000,000**

## Deskripsi

Apartemen Kintamani Kondominium Terletak di Jakarta Selatan, letaknya sangat strategis yang dapat diakses dari berbagai arah. Hanya 5-10 Menit ke Kawasan SCBD, Dikelilingi oleh kedai kopi yang sedang Trendi, Restoran, dan Supermarket, Dekat dengan RS Brawijaya, RS Pertamina, Klinik SOS dan Kemang Medical Care.

### Selling Point :

- Dekat ke Blok M Square dan Kemang Village
- Dekat ke Sperta Restaurant & FJ on 7 and etc
- Dekat ke Mentari Intercultural School
- Dekat ke Hospital ibu dan anak brawijaya

### Noted :

- Harga : IDR. 13 Juta / Bulan Nego
- Minimal Sewa 1 Tahun
- Info Lebih Lanjut ? Segera Hubungi Sava Properti : 0811-876-776 / 0818-0460-0069 (WA ONLY)
- Kode Properti : APT-A3925

## Detail Properti

Fitur	Keterangan
<b>Tipe Bangunan</b>	Apartemen
<b>Luas Tanah</b>	80
<b>Luas Bangunan</b>	80
<b>Kamar Tidur</b>	2
<b>Kamar Mandi</b>	1
<b>Car Port</b>	1
<b>Kelengkapan</b>	Fully Furnished
<b>Fasilitas</b>	Wifi,Air Conditioning,Balkon,Lahan Parkir,Kolam Renang,TV,Dapur,CCTV,Taman,Keamanan 24jam,Play Ground,Trek Lari,Pusat Kebugaran